

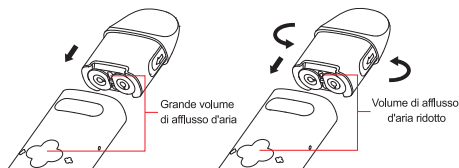
CALIBURN

CALIBURN Explorer Pod System

User Manual

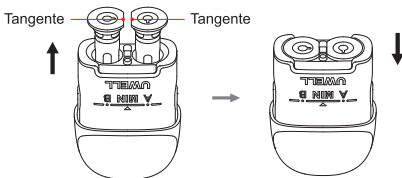
Attenzione:

- Riempire con e-liquid dopo aver inserito l'ugello della bottiglia nella porta di riempimento.
- Lasciare riposare la cialda per 10 minuti dopo il primo riempimento per evitare che la bobina si bruci.
- Si prega di effettuare un riempimento tempestivo quando l'e-liquid è al di sotto del livello MIN.
- L'inserimento della pod in direzioni diverse comporta flussi d'aria differenti e può soddisfare le esigenze di DTL e RDL.



2. Sostituire le bobine

- Rimuovere il pod dal dispositivo e rimuovere le bobine usate. Assicurati che l'e-liquid sia al di sotto del livello MIN quando rimuovi la bobina.
- Inserire la nuova bobina nella direzione mostrata nel grafico e spingere la bobina fino in fondo per installarla correttamente.



3. Accensione/spegnimento

Premere in rapida successione un qualsiasi pulsante per 5 volte per accendere/spegnere il dispositivo. Due spie lampeggiano in verde/rosso 3 volte e il motore vibra come accenno di accensione/spegnimento.

4. Svapo

Per scegliere la modalità di funzionamento, premere il pulsante a forma di quadrifoglio. Gli indicatori LED corrispondenti rimarranno sempre illuminati secondo la modalità di funzionamento scelta durante la svapata.

- a. Premi il pulsante sinistro e la bobina sinistra funzionerà.
- b. Premi il pulsante destro e la bobina giusta funzionerà.
- c. Premi il pulsante Su e le due bobine lavoreranno insieme.
- d. Premi il pulsante Giù e le due bobine funzioneranno in modalità alternata.

5. Funzione di indicazione della potenza

Durante lo svapo, la luce verde indica che il livello della batteria è superiore al 60%, la luce blu indica che il livello della batteria è del 30% -60% e la luce rossa indica che il livello della batteria è inferiore al 30%.

6. Carica

Collegando il cavo di tipo C alla porta di ricarica, le spie lampeggiano, il motore vibra una volta e la ricarica inizia. Le luci verdi indicano che il livello della batteria è superiore al 60%, le luci blu indicano che il livello della batteria è compreso tra il 30% e il 60% e le luci rosse indicano che il livello della batteria è inferiore al 30%. Le luci verdi rimarranno accese al termine della ricarica.

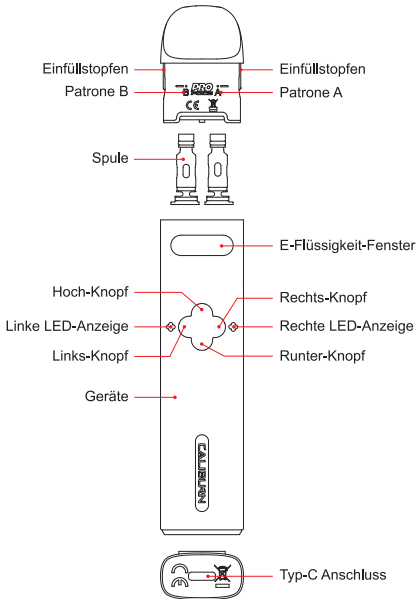
7. Protezione e Indicazione

- a. Protezione da cortocircuito: Durante lo svapo, la spia sinistra/destra lampeggia 3 volte in rosso e il motore vibra due volte per indicare il cortocircuito della bobina sinistra/destra e il dispositivo interrompe l'uscita.
- b. Protezione da bassa tensione: Quando il dispositivo è a bassa potenza, due luci lampeggiano 10 volte in rosso, il motore vibra una volta e il dispositivo interrompe l'uscita.
- c. Protezione contro i tempi supplementari: Due luci lampeggiano in verde e il motore vibra 5 volte per indicare uno svapo di oltre 8 secondi e il dispositivo interromperà l'emissione.
- d. Messaggio di circuito aperto: quando si verifica un circuito aperto in una situazione di assenza di pod o bobina, la sinistra/destra.

ATTENZIONE:

1. Si prega di caricare utilizzando il cavo USB e l'adattatore di corrente approvato (5V/2A).
2. Quando viaggia in aereo, rimuova il baccello dal dispositivo e lo conservi separatamente, poiché il cambiamento di pressione dell'aria potrebbe causare delle perdite.
3. Durante l'uso o la conservazione, eviti temperature estreme, basse temperature, infiammabili, esplosivi, acqua e ambienti umidi. Per evitare danni, non conservi la merce con oggetti duri. Carichi il dispositivo almeno una volta al mese.

Produktbeschreibung



Kurzanleitung

1. Nehmen Sie den Pod vom Gerät ab, entfernen Sie die Isolierfolie von der Unterseite des Pods und setzen Sie ihn wieder ein.
2. Öffnen Sie die Einfüllstutzen von Patrone A und B, um die E-Flüssigkeit einzufüllen. Setzen Sie den Pod in das Gerät ein und lassen Sie ihn vor dem Gebrauch 10 Minuten ruhen.
3. Drücken Sie eine beliebige Taste 5 Mal schnell, um das Gerät einzuschalten. Ziehen Sie zum Dampfen.

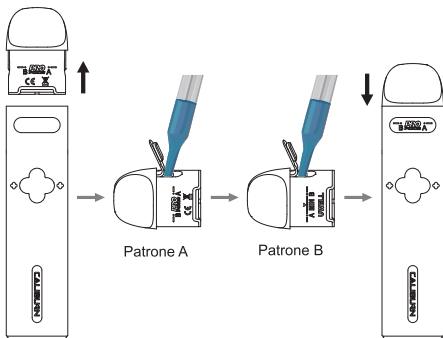
Spezifikationen

- Material: Aluminium-Legierung, PC, PA
- Abmessungen: 116,5 mm × 26 mm × 14,6 mm
- Nettogewicht: 51 g
- E-Flüssigkeit Kapazität: 2 ml (1 ml für jede Kartusche)
- Ausgangsleistung: Maximal 32 W
- Spezifikationen der Spule:
 - FeCrAl UN2 Mesh 0,8Ω CALIBURN G Spule
 - FeCrAl UN2 Mesh 1,2Ω CALIBURN G2 Spule
- Batteriekapazität: 1000 mAh

Anleitung

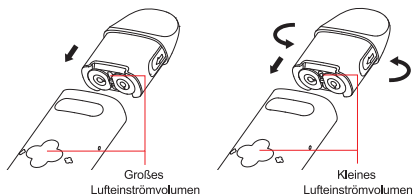
1. Befüllen des Pods

- Nehmen Sie die Patrone vom Gerät ab und entfernen Sie die Isolierfolie an der Unterseite der Patrone.
- Öffnen Sie den Einfüllstutzen von Patrone A, um sie zu befüllen, und setzen Sie den Stopfen wieder ein, sobald das Nachfüllen beendet ist, um ein Auslaufen zu verhindern. Führen Sie den gleichen Vorgang mit Patrone B durch.
- Setzen Sie die Patrone in das Gerät ein.



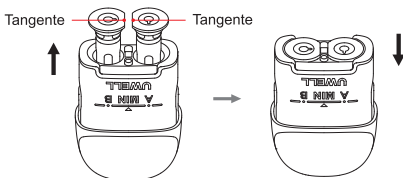
Achtung!

- Füllen Sie den Pod mit E-Flüssigkeit, nachdem Sie die Tülle der Flasche in den Füllanschluss eingeführt haben.
- Lassen Sie die Hülse für 10 Minuten nach der ersten Füllung sitzen, um Spule Brennen zu vermeiden.
- Bitte füllen Sie rechtzeitig nach, wenn der Füllstand der E-Flüssigkeit unter MIN liegt.
- Das Einsetzen des Pods in verschiedenen Richtungen führt zu unterschiedlichen Luftströmen und kann die Bedürfnisse von DTL und RDL erfüllen.



2. Spulen ersetzen

- Nehmen Sie den Pod vom Gerät und entfernen Sie die gebrauchten Coils. Bitte stellen Sie sicher, dass die E-Flüssigkeit unter dem MIN Niveau ist, wenn Sie die Spule zu entfernen.
- Legen Sie die neue Spule in der Richtung in der Grafik gezeigt, und drücken Sie die Spule ganz hinein, um sie richtig zu installieren.



3. Einschalten/Ausschalten

Drücken Sie eine beliebige Taste 5 Mal schnell, um das Gerät ein-oder auszuschalten. Zwei Kontrollleuchten blinken 3 Mal grün/rot und der Motor vibriert als Hinweis auf das Ein-und Ausschalten.

4. Dampfen

Drücken Sie die Taste in Form eines vierbättrigen Kleeblatts, um einen Arbeitsmodus auszuwählen. Die entsprechenden LED-Anzeigen leuchten je nach gewähltem Arbeitsmodus beim Dampfen.

- a. Drücken Sie den Links-Knopf, und die linke Spule wird funktionieren.
- b. Drücken Sie den Rechts-Knopf, und die rechte Spule wird funktionieren.
- c. Drücken Sie den Hoch-Knopf, und die beiden Spulen arbeiten zusammen.
- d. Drücken Sie den Runter-Knopf, und die beiden Spulen arbeiten im Wechselmodus.

5. Anzeige des Akkustands

Während des Dampfens zeigt das grüne Licht an, dass der Akkustand über 60 % liegt, das blaue Licht zeigt an, dass der Batteriestand 30-60 % beträgt, und das rote Licht zeigt an, dass der Batteriestand unter 30 % liegt.

6. Aufladen

Wenn Sie das Typ-C Kabel mit dem Ladeanschluss verbinden, blinken die Anzeigeleuchten, der Motor vibriert einmal und der Ladevorgang beginnt. Die grünen Lichter zeigen an, dass der Akkustand über 60 % liegt, die blauen Lichter zeigen an, dass der Akkustand 30-60 % beträgt, und die roten Lichter zeigen an, dass der Akkustand unter 30 % liegt. Die grünen Lichter bleiben an, wenn der Ladevorgang abgeschlossen ist.

7. Schutz und Anzeige

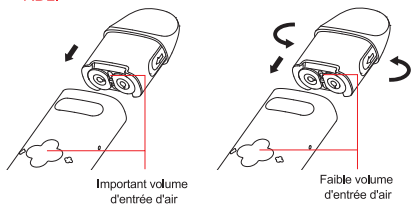
- a. Kurzschluss-Schutz: Beim Dampfen blinkt das linke/rechte Licht 3 Mal rot und der Motor vibriert zweimal, um den Kurzschluss der linken/rechten Spule anzuzeigen, und das Gerät stoppt die Ausgabe.
- b. Unterspannungsschutz: Wenn das Gerät auf niedriger Leistung ist, zwei Lichter blinken 10 mal in rot, der Motor vibriert einmal, und das Gerät wird die Ausgabe zu stoppen.
- c. Überlastungsschutz: Zwei Lichter blinken grün und der Motor vibriert 5 Mal, um anzuzeigen, dass man länger als 8 Sekunden mit dem Gerät dampft, und das Gerät stoppt die Ausgabe.
- d. Unterbrechungsschutz: Wenn ein offener Stromkreis ohne Pod oder Spule auftritt, blinkt das linke/rechte Licht dreimal blau und der Motor vibriert zweimal, um die linke/rechte Spule anzuzeigen. Spule anzuzeigen, und das Gerät gibt während des Dampfens keine Leistung ab.

ACHTUNG!

- 1. Bitte laden Sie mit dem zertifizierten Netzteil (5V/2A) und USB-Kabel.
- 2. Bitte entfernen Sie den Pod aus dem Gerät und bewahren Sie ihn separat auf, wenn Sie mit dem Flugzeug reisen, da der Luftdruckwechsel zu Leckagen führen kann.
- 3. Vermeiden Sie hohe und niedrige Temperaturen, entflammbare Stoffe, Sprengstoffe, Wasser und eine feuchte Umgebung während der Verwendung oder Lagerung des Produkts. Bewahren Sie das Gerät nicht zusammen mit harten Gegenständen auf, um Schäden zu vermeiden. Bitte laden Sie das Gerät mindestens einmal im Monat auf.

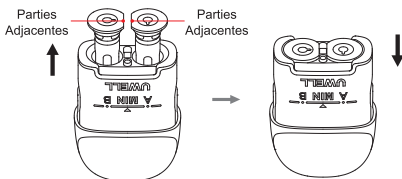
ATTENTION:

- Remplissez de e-liquide après avoir inséré la buse de la bouteille dans le port de remplissage.
- Laissez la capsule reposer pendant 10 minutes après le premier remplissage afin d'éviter de brûler la résistance.
- Veillez effectuer un remplissage à chaque fois que le niveau de e-liquide atteigne le niveau MIN.
- Insérer la capsule dans différentes directions entraîne des flux d'air différents et peut satisfaire les besoins de DTL et RDL.



2. Remplacer la résistance

- Retirez la capsule de l'appareil et retirez les résistances usagées. Veillez vous assurer que le niveau de e-liquide soit ne dessous du niveau MIN lorsque vous retirez la résistance.
- Insérez la nouvelle résistance en respectant le sens indiqué sur le schéma, et insérez-la à fond pour qu'elle soit correctement installée.



3. Allumage/Extinction

Appuyez 5 fois consécutivement sur n'importe quel bouton pour allumer/éteindre l'appareil. Deux voyants lumineux clignotent en vert/rouge 3 fois et le moteur vibre pour signaler l'allumage/l'extinction de l'appareil.

4. Vapotage

Appuyez sur les boutons directionnels pour choisir un mode de fonctionnement. Les voyants LED resteront allumés en fonction du mode choisi pendant le vapotage.

- a. Appuyez sur le Bouton Gauche et la résistance gauche se mettra à fonctionner.
- b. Appuyez sur le Bouton Droit et la résistance droite se mettra à fonctionner.
- c. Appuyez sur le Bouton Haut et les deux résistances fonctionneront ensemble.
- d. Appuyez sur le Bouton Bas et les deux résistances fonctionneront alternativement.

5. Voyant de batterie

Pendant le vapotage, un voyant vert indique que le niveau de batterie est supérieur à 60 %, un voyant bleu indique que le niveau de batterie est compris entre 30 % et 60 % et un voyant rouge indique que le niveau de batterie est inférieur à 30 %.

6. Mise en charge

En connectant le câble Type-C au port de charge, les voyants clignotent, le moteur vibre une fois et l'appareil commence à se mettre en charge. Les voyants verts indiquent que le niveau de batterie est supérieur à 60 %, les voyants bleus indiquent que le niveau de batterie est compris entre 30 % et 60 % et les voyants rouges indiquent que le niveau de batterie est inférieur à 30 %. Les voyants resteront allumés en vert lorsque l'appareil est pleinement chargé.

7. Protection et Indication

- a. Protection contre les courts-circuits: lors du vapotage, le voyant gauche/droite clignote 3 fois en rouge et le moteur vibre deux fois pour indiquer la présence d'un court-circuit de la résistance gauche/droite, et l'appareil cesse de fonctionner.
- b. Protection basse tension : lorsque la batterie de l'appareil est faible, deux voyants clignotent 10 fois en rouge, le moteur vibre une fois et l'appareil cesse de fonctionner.
- c. Protection contre les surfonctionnements: deux voyants clignotent en vert et le moteur vibre 5 fois indiquant un vapotage d'une durée de plus de 8 secondes, et l'appareil cesse de fonctionner.
- d. Protection contre les circuits ouverts :lorsqu'un circuit ouvert se produit lorsque l'appareil ne contient aucune capsule ni aucune résistance, le voyant gauche/droite clignote 3 fois en bleu et le moteur vibre deux fois pour indiquer la déconnexion de la bobine gauche/droite, et l'appareil ne fonctionnera pas pendant le vapotage.

ATTENTION:

1. Veuillez recharger l'appareil avec l'adaptateur secteur certifié (5V/2A) et le câble USB.
2. Veuillez retirer la capsule de l'appareil et la ranger séparément lorsque vous voyagez en avion, car les changements de pression peuvent provoquer des fuites.
3. Évitez les températures extrêmes, les produits inflammables, les explosifs, l'eau et les environnements humides pendant l'utilisation ou le stockage du produit. Veuillez ne pas conserver le produit en contact avec des objets contondants pour éviter tout dommage. Veuillez charger l'appareil au moins une fois par mois.